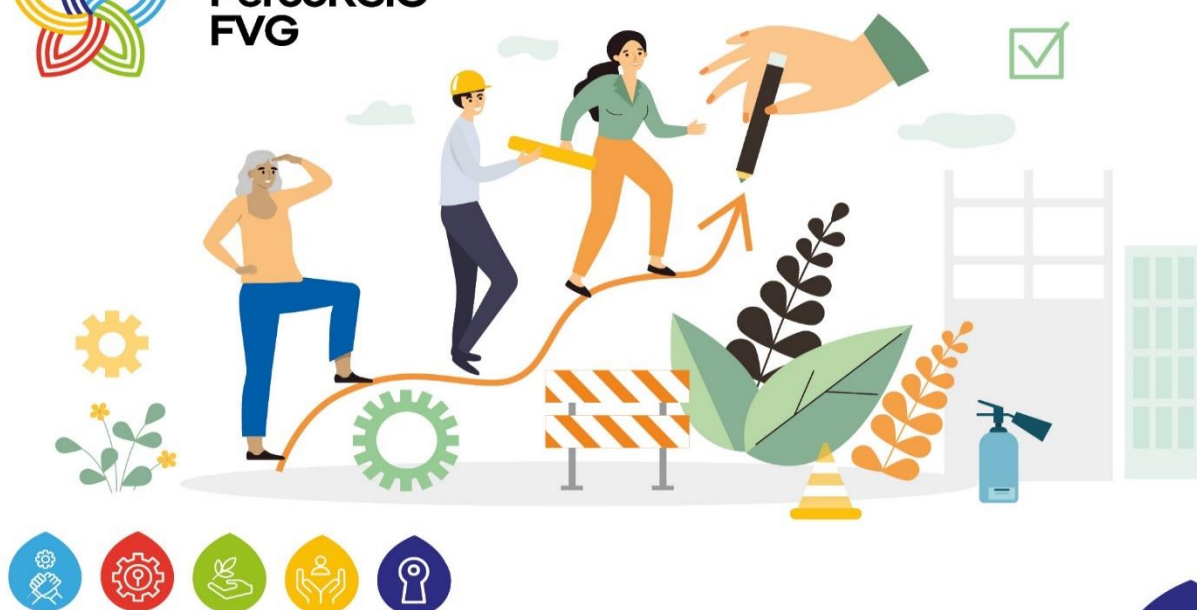




**PercoRSIC  
FVG**



SEMINARI / WORKSHOP / FOCUS GROUP

**SALUTE & SICUREZZA**



## La formazione per tutor aziendali: esperienze a confronto

### Breve descrizione

Il focus group intende creare uno spazio di confronto **tra enti formatori e tutor aziendali** che hanno partecipato al percorso formativo "Come organizzare uno stage più sicuro: ruolo e strumenti del tutor aziendale". Attraverso la condivisione di esperienze, pratiche e punti di vista, l'incontro si propone di approfondire l'efficacia della formazione, le competenze sviluppate dai partecipanti e le modalità con cui queste sono state trasferite nei contesti lavorativi. Il confronto consentirà inoltre di raccogliere indicazioni utili per valorizzare e migliorare le future iniziative formative rivolte ai tutor aziendali.

## Are di approfondimento del focus group

Attraverso un confronto altamente partecipativo, l'incontro va ad analizzare quali sono i punti di forza e le aree di miglioramento della formazione per tutor, facilitando il confronto su aspetti connessi alla didattica, agli strumenti, agli approcci e alla capacità di innovare/rafforzare le competenze delle figure coinvolte. Un approfondimento riguarderà anche utilità, efficacia e opportunità di miglioramento.

### Sede e data

**Online, mercoledì 24 giugno 2026**  
dalle 14.30 alle 16.30

### Modalità di partecipazione

La partecipazione al seminario è **gratuita**.

È previsto il rilascio di un

**Attestato di partecipazione**

## Conduzione Focus

Dott.ssa Chiara Cristini  
Dott. Federico Bianchi

Per motivi organizzativi, è richiesta la registrazione **entro il 19/06/2026** attraverso il **form online** disponibile nella pagina web dedicata al seminario.

Il seminario sarà attivato al raggiungimento di un numero minimo di 5 partecipanti. Le iscrizioni saranno accolte in ordine cronologico di arrivo fino a un massimo di 10 partecipanti, di cui 5 referenti degli enti e 5 tutor aziendali.

### Per informazioni

IRES FVG  
Alessia Comar  
Mail [percorsic@iresfvg.org](mailto:percorsic@iresfvg.org)  
Tel. 0432 505479



Verso un sistema regionale di imprese responsabili e sicure è il progetto a supporto delle imprese regionali per fornire conoscenze e metodologie utili a promuovere e sviluppare in azienda la cultura, i principi e le buone pratiche sulle tematiche della Responsabilità Sociale d'Impresa (RSI), del Welfare e della Salute e Sicurezza sul luogo di lavoro.

## Gli interventi previsti

### «Formazione sulla responsabilità sociale d'impresa (RSI) e sul welfare»

Per migliorare la qualità della vita lavorativa nelle imprese, diffondendo la cultura e i principi relativi alla RSI e al welfare aziendale e accompagnando le aziende verso nuovi modelli attuativi o societari (società benefit) anche sperimentali.

#### Attività previste

##### Seminari, Workshop/Focus Group

(da 2 a 4 ore) per approfondire e condividere azioni positive sui temi del welfare e della RSI.

**Azioni di coaching** (16 ore) per realizzare percorsi formativi rivolti a figure chiave delle imprese (massimo 3 partecipanti) per l'attuazione in azienda di modelli avanzati di welfare aziendale e RSI e/o societari (società benefit) o per sviluppare ambienti più favorevoli all'inserimento di target particolarmente vulnerabili (attività soggetta a De Minimis). I macrotemi di approfondimento sono:

- **Diversity Management e welfare aziendale: verso la qualità del lavoro**
- **Nuovi modelli organizzativi e di governance**
- **Filiera, clienti, catena di fornitura sostenibili**

### «Diffusione della cultura della sicurezza»

Per aumentare il livello di sicurezza nelle imprese diffondendo la cultura e i principi relativi alla salute e sicurezza sul luogo di lavoro e accompagnandole verso modelli avanzati di prevenzione e sicurezza oltre gli obblighi di legge. Inoltre, attraverso il progetto, si intende favorire l'aggiornamento degli RLS/RLST/RLSS, i tutor aziendali e i tutor degli enti formativi accreditati sui temi della salute e sicurezza sul luogo di lavoro.

#### Attività previste

##### Seminari, Workshop/Focus Group

(da 2 a 4 ore) per approfondire e condividere azioni positive sui temi della salute e sicurezza sul luogo di lavoro e anche sulla prevenzione ed emersione del lavoro irregolare.

**Azioni di coaching** (16 ore) per realizzare percorsi formativi rivolti a figure chiave delle imprese (massimo 3 partecipanti) per l'attuazione in azienda di modelli avanzati di prevenzione e salute e sicurezza sui luoghi di lavoro, oltre gli obblighi di legge (attività soggetta a De Minimis). I macrotemi di approfondimento sono:

- **Come dare valore alla sicurezza**
- **Strategie e strumenti per migliorare la sicurezza**
- **Approcci innovativi e tecnologie emergenti**

**Percorsi formativi** (8 ore) rivolti a particolari figure (RLS e Tutor fino a massimo 3 partecipanti) su tematiche collegate alla salute e sicurezza nei luoghi di lavoro aggiuntive rispetto alla formazione obbligatoria per legge:

- **Percezione e comportamento attivo nella prevenzione dei rischi per RLS/RLST/RLSS**
- **Come organizzare uno stage più sicuro: ruolo e strumenti del tutor aziendale per Tutor AZIENDALI**
- **Come organizzare uno stage più sicuro: ruolo e strumenti del tutor formativo per Tutor FORMATIVI**

#### A chi si rivolge

I destinatari dei Seminari e dei Workshop/Focus Group sono imprenditori/trici e lavoratori/trici delle imprese del territorio regionale, rappresentanze delle organizzazioni sindacali dei lavoratori e delle associazioni datoriali o del partenariato regionale dell'associazionismo e delle ONG/imprese sociali.

Le azioni di coaching si rivolgono a lavoratori/trici e titolari di imprese con unità produttive in regione, mentre i percorsi formativi si rivolgono a RLS/RLST e RLS di sito produttivo, Tutor aziendali e Tutor formativi.

**Per informazioni: IRES FVG Impresa Sociale** tel 0432 505479 / fax 0432 513363 / [percorsic@iresfvg.org](mailto:percorsic@iresfvg.org)  
Referenti: Alessia Comar/ Chiara Cristini/ Marina De Tina/ Michela Rosso

L'IRES FVG Impresa Sociale è responsabile dell'intervento e capofila di una Associazione Temporanea (AT) che raggruppa i seguenti partner:



Collaborano alla promozione e alla realizzazione delle attività previste dal progetto anche i seguenti Partner di Rete:

