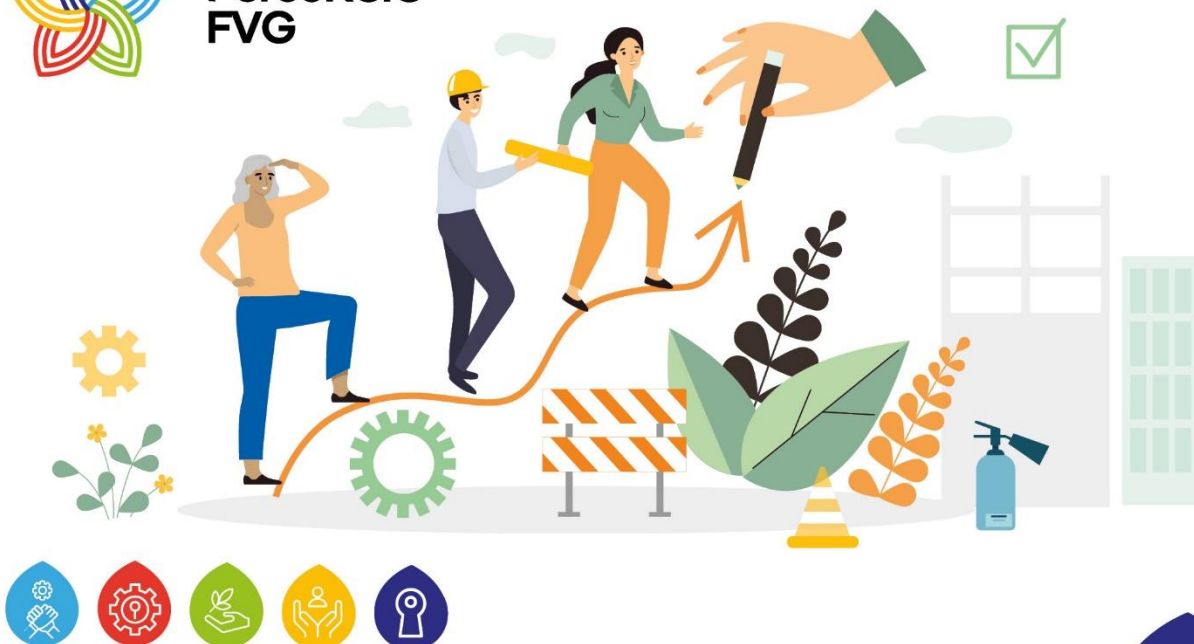




PercoRSIC  
FVG



SEMINARI / WORKSHOP / FOCUS GROUP

**SALUTE & SICUREZZA**



## LAVORARE IN SICUREZZA CON FUNI, CARRUCOLE ED ACCESSORI NEL SETTORE FORESTALE

Un incontro dedicato alla corretta gestione delle funi in acciaio e degli accessori utilizzati nelle attività forestali, con attenzione alla prevenzione degli infortuni e alle buone pratiche operative

### A chi è rivolto

- operatori forestali,
- imprese boschive,
- addetti all'utilizzo di verricelli, funi, carrucole, pulegge, ganci, catene e accessori impiegati nelle attività di esbosco, movimentazione e lavoro in ambiente forestale.

È indicato anche per datori di lavoro, preposti e lavoratori che desiderano approfondire le corrette modalità di controllo, manutenzione e utilizzo in sicurezza delle attrezzature.

### Argomenti:

- Tipologie di funi più adatte al settore forestale.
- Composizione delle funi e differenze tra funi normali, compatte e martellate.
- Documentazione, certificati e riferimenti normativi.
- Controlli sull'usura e periodicità delle verifiche.
- Corretto avvolgimento e svolgimento delle funi su tamburi e bobine.
- Utilizzo e controllo di carrucole e pulegge.
- Verifica di capicorda, catene, ganci e accessori vari.
- Buone pratiche operative per lavorare in sicurezza nelle attività forestali.

### Relatori:

Seminario organizzato in collaborazione con IFI (istruttori forestali italiani) e con il contributo di Blift.

### Dove

Cefap Piazza XXI-XXII Luglio 4, 33026 Paluzza (UD)

### Quando

05/06/2025  
Dalle 13:30 alle 17:30

Verrà rilasciato a conclusione un attestato di partecipazione

Modalità di partecipazione

In presenza

La partecipazione al seminario è gratuita.

Per informazioni

CEFAP

Liani Enrica

Tel. 0432821116

e.liani@cefap.fvg.it

PER L'ISCRIZIONE COMPILA IL SEGUENTE LINK:

<https://www.newschoolplus.it/it/corsi/lavorare-in-sicurezza-con-funi-carrucole-ed-accessori-nel-settore-forestale-105734>

\* Il seminario sarà attivato al raggiungimento del numero minimo di 5 persone



Verso un sistema regionale di imprese responsabili e sicure è il progetto a supporto delle imprese regionali per fornire conoscenze e metodologie utili a promuovere e sviluppare in azienda la cultura, i principi e le buone pratiche sulle tematiche della Responsabilità Sociale d'Impresa (RSI), del Welfare e della Salute e Sicurezza sul luogo di lavoro.

### Gli interventi previsti

#### «Formazione sulla responsabilità sociale d'impresa (RSI) e sul welfare»

Per migliorare la qualità della vita lavorativa nelle imprese, diffondendo **la cultura e i principi relativi alla RSI e al welfare aziendale** e accompagnando le aziende verso nuovi modelli attuativi o societari (società benefit) anche sperimentali.

#### Attività previste

##### Seminari, Workshop/Focus Group

(da 2 a 4 ore) per approfondire e condividere azioni positive sui temi del welfare e della RSI.

**Azioni di coaching** (16 ore) per realizzare percorsi formativi rivolti a figure chiave delle imprese (massimo 3 partecipanti) per l'attuazione in azienda di modelli avanzati di welfare aziendale e RSI e/o societari (società benefit) o per sviluppare ambienti più favorevoli all'inserimento di target particolarmente vulnerabili (attività soggetta a De Minimis). I macrotemi di approfondimento sono:

- **Diversity Management e welfare aziendale: verso la qualità del lavoro**
- **Nuovi modelli organizzativi e di governance**
- **Filiera, clienti, catena di fornitura sostenibili**

#### «Diffusione della cultura della sicurezza»

Per aumentare il livello di sicurezza nelle imprese diffondendo la cultura e i principi relativi alla salute e sicurezza sul luogo di lavoro e accompagnandole verso modelli avanzati di prevenzione e sicurezza oltre gli obblighi di legge. Inoltre, attraverso il progetto, si intende favorire l'aggiornamento degli RLS/RLST/RLSS, i tutor aziendali e i tutor degli enti formativi accreditati sui temi della salute e sicurezza sul luogo di lavoro.

#### Attività previste

##### Seminari, Workshop/Focus Group

(da 2 a 4 ore) per approfondire e condividere azioni positive sui temi della salute e sicurezza sul luogo di lavoro e anche sulla prevenzione ed emersione del lavoro irregolare.

**Azioni di coaching** (16 ore) per realizzare percorsi formativi rivolti a figure chiave delle imprese (massimo 3 partecipanti) per l'attuazione in azienda di modelli avanzati di prevenzione e salute e sicurezza sui luoghi di lavoro, oltre gli obblighi di legge (attività soggetta a De Minimis). I macrotemi di approfondimento sono:

- **Come dare valore alla sicurezza**
- **Strategie e strumenti per migliorare la sicurezza**
- **Approcci innovativi e tecnologie emergenti**

**Percorsi formativi** (8 ore) rivolti a particolari figure (RLS e Tutor fino a massimo 3 partecipanti) su tematiche collegate alla salute e sicurezza nei luoghi di lavoro aggiuntive rispetto alla formazione obbligatoria per legge:

- **Percezione e comportamento attivo nella prevenzione dei rischi per RLS/RLST/RLSS**
- **Come organizzare uno stage più sicuro: ruolo e strumenti del tutor aziendale per Tutor AZIENDALI**
- **Come organizzare uno stage più sicuro: ruolo e strumenti del tutor formativo per Tutor FORMATIVI**

#### A chi si rivolge

I destinatari dei Seminari e dei Workshop/Focus Group sono imprenditori/trici e lavoratori/trici delle imprese del territorio regionale, rappresentanze delle organizzazioni sindacali dei lavoratori e delle associazioni datoriali o del partenariato regionale dell'associazionismo e delle ONG/imprese sociali.

Le azioni di coaching si rivolgono a lavoratori/trici e titolari di imprese con unità produttive in regione, mentre i percorsi formativi si rivolgono a RLS/RLST e RLS di sito produttivo, Tutor aziendali e Tutor formativi.

Per informazioni: **IRES FVG Impresa Sociale** tel 0432 505479 / fax 0432 513363 / [percorsic@iresfvg.org](mailto:percorsic@iresfvg.org)

Referenti: Alessia Comar/ Chiara Cristini/ Marina De Tina/ Michela Rosso

L'IRES FVG Impresa Sociale è responsabile dell'intervento e capofila di una Associazione Temporanea (AT) che raggruppa i seguenti partner:



Collaborano alla promozione e alla realizzazione delle attività previste dal progetto anche i seguenti Partner di Rete:

