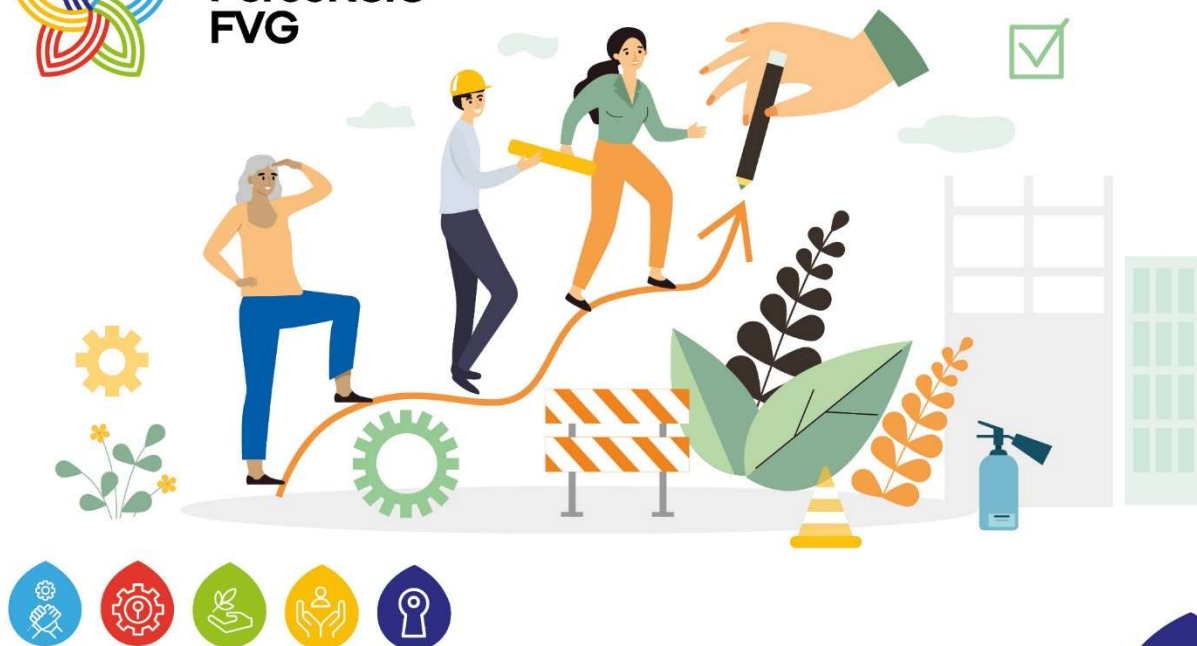




PercoRSIC
FVG



SEMINARI / WORKSHOP / FOCUS GROUP

SALUTE & SICUREZZA



IL PILOTA INTERNO

Laboratorio pratico di gestione dello stress e della performance

L'iniziativa si rivolge a:

imprenditori e imprenditrici; lavoratori e lavoratrici delle imprese del territorio regionale; figure HR, responsabili della formazione, della sicurezza e della sostenibilità; rappresentanti di organizzazioni interessati ai temi della salute e sicurezza.

L'obiettivo del corso è di promuovere:

1. La regolazione mentale;
2. La gestione operativa dello stress;
3. La riduzione degli errori.

Sede e data

MIDHUB Academy

via Cottonificio 217

giovedì 04 giugno 2026

dalle 14:30 alle 18:30

Programma del corso:

- **Hacking avanzato del dialogo interno:** esercitazioni pratiche sul "Mixer Mentale" per trasformare tono, volume e percezione spaziale della voce interiore, riducendo l'impatto emotivo dei pensieri limitanti.

- **Ristrutturazione del linguaggio (reframing):** laboratorio di trasformazione linguistica per convertire gli obblighi pesanti in scelte consapevoli, riattivando le risorse della corteccia prefrontale.
- **Bio-hacking e fisiologia della performance:** sessioni di correzione posturale e respiratoria con dimostrazioni pratiche su come una fisiologia "aperta" favorisca un dialogo interno orientato alla soluzione.
- **Supervisione e feedback in tempo reale:** ogni esercitazione sarà supervisionata dal Coach per garantire la corretta applicazione delle tecniche e la coerenza con le procedure aziendali.

Relatore: Dr. Luigi Antonio Luvinetti

Dal 2010 è docente e formatore nel settore sportivo, aziendale e personale. La sua formazione è pensata per sviluppare competenze concrete e strategiche, per ottenere risultati concreti e misurabili. I suoi temi sono coaching, comunicazione efficace, public speaking, leadership, tecniche di vendita e goal setting.

Modalità di partecipazione

Per motivi organizzativi, è richiesta l'**iscrizione** inviando una mail di adesione all'indirizzo:

formazionecontinua@bearzi.it.

In caso di un numero di partecipanti superiore alla capienza dell'aula, verrà data priorità all'ordine di arrivo delle iscrizioni.

Il workshop sarà attivato al raggiungimento del numero minimo di 5 persone.

Al termine del workshop verrà somministrato un questionario di gradimento.

La partecipazione al workshop è gratuita.

Verrà rilasciato un attestato di partecipazione.

Per informazioni

Fondazione Salesiani FP INE – i.s.
formazionecontinua@bearzi.it
0432493981



Salesiani
PER LA FORMAZIONE
PROFESSIONALE
CFP BEARZI - UDINE

L'iniziativa è realizzata nell'ambito del progetto PercoRSIC che beneficia del sostegno cofinanziato dal Fondo Sociale Europeo Plus della Regione Autonoma Friuli Venezia Giulia, nell'ambito dell'attuazione del PR FSE+.



Verso un sistema regionale di imprese responsabili e sicure è il progetto a supporto delle imprese regionali per fornire conoscenze e metodologie utili a promuovere e sviluppare in azienda la cultura, i principi e le buone pratiche sulle tematiche della Responsabilità Sociale d'Impresa (RSI), del Welfare e della Salute e Sicurezza sul luogo di lavoro.

Gli interventi previsti

«Formazione sulla responsabilità sociale d'impresa (RSI) e sul welfare»

Per migliorare la qualità della vita lavorativa nelle imprese, diffondendo **la cultura e i principi relativi alla RSI e al welfare aziendale** e accompagnando le aziende verso nuovi modelli attuativi o societari (società benefit) anche sperimentali.

Attività previste

Seminari, Workshop/Focus Group

(da 2 a 4 ore) per approfondire e condividere azioni positive sui temi del welfare e della RSI.

Azioni di coaching (16 ore) per realizzare percorsi formativi rivolti a figure chiave delle imprese (massimo 3 partecipanti) per l'attuazione in azienda di modelli avanzati di welfare aziendale e RSI e/o societari (società benefit) o per sviluppare ambienti più favorevoli all'inserimento di target particolarmente vulnerabili (attività soggetta a De Minimis). I macrotemi di approfondimento sono:

- **Diversity Management e welfare aziendale: verso la qualità del lavoro**
- **Nuovi modelli organizzativi e di governance**
- **Filiera, clienti, catena di fornitura sostenibili**

«Diffusione della cultura della sicurezza»

Per aumentare il livello di sicurezza nelle imprese diffondendo la cultura e i principi relativi alla salute e sicurezza sul luogo di lavoro e accompagnandole verso modelli avanzati di prevenzione e sicurezza oltre gli obblighi di legge. Inoltre, attraverso il progetto, si intende favorire l'aggiornamento degli RLS/RLST/RLSS, i tutor aziendali e i tutor degli enti formativi accreditati sui temi della salute e sicurezza sul luogo di lavoro.

Attività previste

Seminari, Workshop/Focus Group

(da 2 a 4 ore) per approfondire e condividere azioni positive sui temi della salute e sicurezza sul luogo di lavoro e anche sulla prevenzione ed emersione del lavoro irregolare.

Azioni di coaching (16 ore) per realizzare percorsi formativi rivolti a figure chiave delle imprese (massimo 3 partecipanti) per l'attuazione in azienda di modelli avanzati di prevenzione e salute e sicurezza sui luoghi di lavoro, oltre gli obblighi di legge (attività soggetta a De Minimis). I macrotemi di approfondimento sono:

- **Come dare valore alla sicurezza**
- **Strategie e strumenti per migliorare la sicurezza**
- **Approcci innovativi e tecnologie emergenti**

Percorsi formativi (8 ore) rivolti a particolari figure (RLS e Tutor fino a massimo 3 partecipanti) su tematiche collegate alla salute e sicurezza nei luoghi di lavoro aggiuntive rispetto alla formazione obbligatoria per legge:

- **Percezione e comportamento attivo nella prevenzione dei rischi per RLS/RLST/RLSS**
- **Come organizzare uno stage più sicuro: ruolo e strumenti del tutor aziendale per Tutor AZIENDALI**
- **Come organizzare uno stage più sicuro: ruolo e strumenti del tutor formativo per Tutor FORMATIVI**

A chi si rivolge

I destinatari dei Seminari e dei Workshop/Focus Group sono imprenditori/trici e lavoratori/trici delle imprese del territorio regionale, rappresentanze delle organizzazioni sindacali dei lavoratori e delle associazioni datoriali o del partenariato regionale dell'associazionismo e delle ONG/imprese sociali.

Le azioni di coaching si rivolgono a lavoratori/trici e titolari di imprese con unità produttive in regione, mentre i percorsi formativi si rivolgono a RLS/RLST e RLS di sito produttivo, Tutor aziendali e Tutor formativi.

Per informazioni: IRES FVG Impresa Sociale tel 0432 505479 / fax 0432 513363 / percorsio@iresfvg.org

Referenti: Alessia Comar/ Chiara Cristini/ Marina De Tina/ Michela Rosso

L'IRES FVG Impresa Sociale è responsabile dell'intervento e capofila di una Associazione Temporanea (AT) che raggruppa i seguenti partner:



Collaborano alla promozione e alla realizzazione delle attività previste dal progetto anche i seguenti Partner di Rete:

