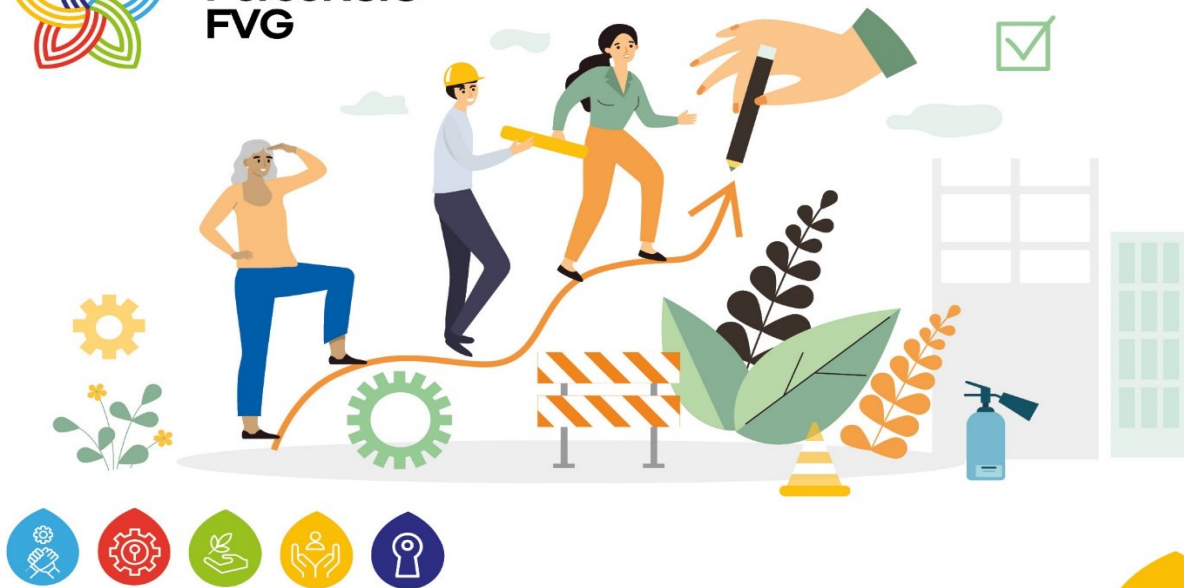




PercoRSIC  
FVG



SEMINARI / WORKSHOP / FOCUS GROUP

RSI E WELFARE AZIENDALE



## LA COMUNICAZIONE GENTILE COME FONDAMENTA DELLE ORGANIZZAZIONI AZIENDALI

### L'iniziativa si rivolge a

imprenditori e imprenditrici; lavoratori e lavoratrici delle imprese del territorio regionale; figure HR, responsabili della formazione, della sicurezza e della sostenibilità; rappresentanti di organizzazioni interessati ai temi della responsabilità sociale d'impresa e del benessere organizzativo.

### Sede e data

c/o MIDHUB Academy  
via Cotonificio 217  
33100 Udine (UD)  
giovedì 26 febbraio 2026  
dalle 14:30 alle 18:30

### Programma

#### Le fondamenta della gentilezza organizzativa

- **Decostruire il mito "gentilezza=debolezza"**: perché essere gentili, come disinnescare conflitti utilizzandola, i nemici della gentilezza in ufficio.

- **Strumenti pratici**: l'ascolto attivo ed empatico; tradurre frasi "aggressive" o "passivo-aggressive" in espressioni di comunicazione gentile.
- **Imparare a gestire il feedback e la critica**: come condividere le cose che non vanno all'interno delle organizzazioni.

**Relatore: Massimo Trentin** dal 2001 consulente e formatore in tema di comunicazione; collaboratore di enti e società di formazione e consulente aziendale del settore industriale, dei servizi e della distribuzione. Affianca imprenditori e managers nella progettazione e realizzazione di piani di sviluppo e comunicazione, nella formazione, nel coordinamento, controllo e motivazione delle persone nelle diverse funzioni aziendali.

### Modalità di partecipazione

Per motivi organizzativi, è richiesta l'**iscrizione** inviando una mail di adesione all'indirizzo:

**formazionecontinua@bearzi.it.**

In caso di un numero di partecipanti superiore alla capienza dell'aula, verrà data priorità all'ordine di arrivo delle iscrizioni.

Il workshop sarà attivato al raggiungimento del numero minimo di 5 persone.

Al termine del workshop verrà somministrato un questionario di gradimento.

### La partecipazione al workshop è gratuita.

Verrà rilasciato un attestato di partecipazione.

### Per informazioni

Fondazione Salesiani FP INE – i.s.  
formazionecontinua@bearzi.it  
0432493981 - 3458313656



L'iniziativa è realizzata nell'ambito del progetto PercoRSIC che beneficia del sostegno cofinanziato dal Fondo Sociale Europeo Plus della Regione Autonoma Friuli Venezia Giulia, nell'ambito dell'attuazione del PR FSE+.



Verso un sistema regionale di imprese responsabili e sicure è il progetto a supporto delle imprese regionali per fornire conoscenze e metodologie utili a promuovere e sviluppare in azienda la cultura, i principi e le buone pratiche sulle tematiche della Responsabilità Sociale d'Impresa (RSI), del Welfare e della Salute e Sicurezza sul luogo di lavoro.

## Gli interventi previsti

### «Formazione sulla responsabilità sociale d'impresa (RSI) e sul welfare»

Per migliorare la qualità della vita lavorativa nelle imprese, diffondendo **la cultura e i principi relativi alla RSI e al welfare aziendale** e accompagnando le aziende verso nuovi modelli attuativi o societari (società benefit) anche sperimentali.

#### Attività previste

##### Seminari, Workshop/Focus Group

(da 2 a 4 ore) per approfondire e condividere azioni positive sui temi del welfare e della RSI.

**Azioni di coaching** (16 ore) per realizzare percorsi formativi rivolti a figure chiave delle imprese (massimo 3 partecipanti) per l'attuazione in azienda di modelli avanzati di welfare aziendale e RSI e/o societari (società benefit) o per sviluppare ambienti più favorevoli all'inserimento di target particolarmente vulnerabili (attività soggetta a De Minimis). I macrotemi di approfondimento sono:

- **Diversity Management e welfare aziendale: verso la qualità del lavoro**
- **Nuovi modelli organizzativi e di governance**
- **Filiera, clienti, catena di fornitura sostenibili**

### «Diffusione della cultura della sicurezza»

Per aumentare il livello di sicurezza nelle imprese diffondendo la cultura e i principi relativi alla salute e sicurezza sul luogo di lavoro e accompagnandole verso modelli avanzati di prevenzione e sicurezza oltre gli obblighi di legge. Inoltre, attraverso il progetto, si intende favorire l'aggiornamento degli RLS/RLST/RLSS, i tutor aziendali e i tutor degli enti formativi accreditati sui temi della salute e sicurezza sul luogo di lavoro.

#### Attività previste

##### Seminari, Workshop/Focus Group

(da 2 a 4 ore) per approfondire e condividere azioni positive sui temi della salute e sicurezza sul luogo di lavoro e anche sulla prevenzione ed emersione del lavoro irregolare.

**Azioni di coaching** (16 ore) per realizzare percorsi formativi rivolti a figure chiave delle imprese (massimo 3 partecipanti) per l'attuazione in azienda di modelli avanzati di prevenzione e salute e sicurezza sui luoghi di lavoro, oltre gli obblighi di legge (attività soggetta a De Minimis). I macrotemi di approfondimento sono:

- **Come dare valore alla sicurezza**
- **Strategie e strumenti per migliorare la sicurezza**
- **Approcci innovativi e tecnologie emergenti**

**Percorsi formativi** (8 ore) rivolti a particolari figure (RLS e Tutor fino a massimo 3 partecipanti) su tematiche collegate alla salute e sicurezza nei luoghi di lavoro aggiuntive rispetto alla formazione obbligatoria per legge:

- **Percezione e comportamento attivo nella prevenzione dei rischi per RLS/RLST/RLSS**
- **Come organizzare uno stage più sicuro: ruolo e strumenti del tutor aziendale per Tutor AZIENDALI**
- **Come organizzare uno stage più sicuro: ruolo e strumenti del tutor formativo per Tutor FORMATIVI**

#### A chi si rivolge

I destinatari dei Seminari e dei Workshop/Focus Group sono imprenditori/trici e lavoratori/trici delle imprese del territorio regionale, rappresentanze delle organizzazioni sindacali dei lavoratori e delle associazioni datoriali o del partenariato regionale dell'associazionismo e delle ONG/imprese sociali.

Le azioni di coaching si rivolgono a lavoratori/trici e titolari di imprese con unità produttive in regione, mentre i percorsi formativi si rivolgono a RLS/RLST e RLS di sito produttivo, Tutor aziendali e Tutor formativi.

**Per informazioni: IRES FVG Impresa Sociale** tel 0432 505479 / fax 0432 513363 / [percorsic@iresfvg.org](mailto:percorsic@iresfvg.org)

Referenti: Alessia Comar/ Chiara Cristini/ Marina De Tina/ Michela Rosso

L'IREs FVG Impresa Sociale è responsabile dell'intervento e capofila di una Associazione Temporanea (AT) che raggruppa i seguenti partner:



Collaborano alla promozione e alla realizzazione delle attività previste dal progetto anche i seguenti Partner di Rete:



