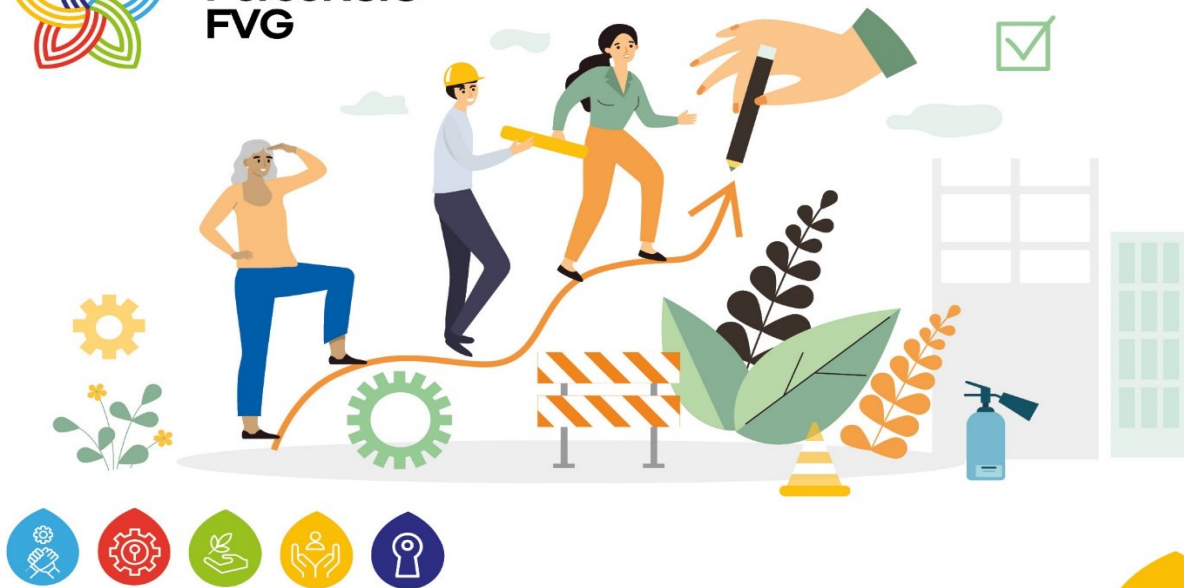




PercoRSIC
FVG



SEMINARI / WORKSHOP / FOCUS GROUP

RSI E WELFARE AZIENDALE



LA COMUNICAZIONE GENTILE COME FONDAMENTA DELLE ORGANIZZAZIONI AZIENDALI

L'iniziativa si rivolge a

imprenditori e imprenditrici; lavoratori e lavoratrici delle imprese del territorio regionale; figure HR, responsabili della formazione, della sicurezza e della sostenibilità; rappresentanti di organizzazioni interessati ai temi della responsabilità sociale d'impresa e del benessere organizzativo.

Sede e data
c/o MIDHUB Academy
via Cotonificio 217

33100 Udine (UD)
giovedì 17 aprile 2026
dalle 14:30 alle 18:30

Programma

Le fondamenta della gentilezza organizzativa

- **Decostruire il mito "gentilezza=debolezza"**: perché essere gentili, come disinnescare conflitti utilizzandola, i nemici della gentilezza in ufficio.

- **Strumenti pratici**: l'ascolto attivo ed empatico; tradurre frasi "aggressive" o "passivo-aggressive" in espressioni di comunicazione gentile.
- **Imparare a gestire il feedback e la critica**: come condividere le cose che non vanno all'interno delle organizzazioni.

Relatore: Massimo Trentin dal 2001 consulente e formatore in tema di comunicazione; collaboratore di enti e società di formazione e consulente aziendale del settore industriale, dei servizi e della distribuzione. Affianca imprenditori e managers nella progettazione e realizzazione di piani di sviluppo e comunicazione, nella formazione, nel coordinamento, controllo e motivazione delle persone nelle diverse funzioni aziendali.

Modalità di partecipazione

Per motivi organizzativi, è richiesta l'**iscrizione** inviando una mail di adesione all'indirizzo:

formazionecontinua@bearzi.it.

In caso di un numero di partecipanti superiore alla capienza dell'aula, verrà data priorità all'ordine di arrivo delle iscrizioni.

Il workshop sarà attivato al raggiungimento del numero minimo di 5 persone.

Al termine del workshop verrà somministrato un questionario di gradimento.

La partecipazione al workshop è gratuita.

Verrà rilasciato un attestato di partecipazione.

Per informazioni

Fondazione Salesiani FP INE – i.s.
formazionecontinua@bearzi.it
0432493981 - 345 8313656



Salesiani
PER LA FORMAZIONE
PROFESSIONALE
CFP BEARZI - UDINE

